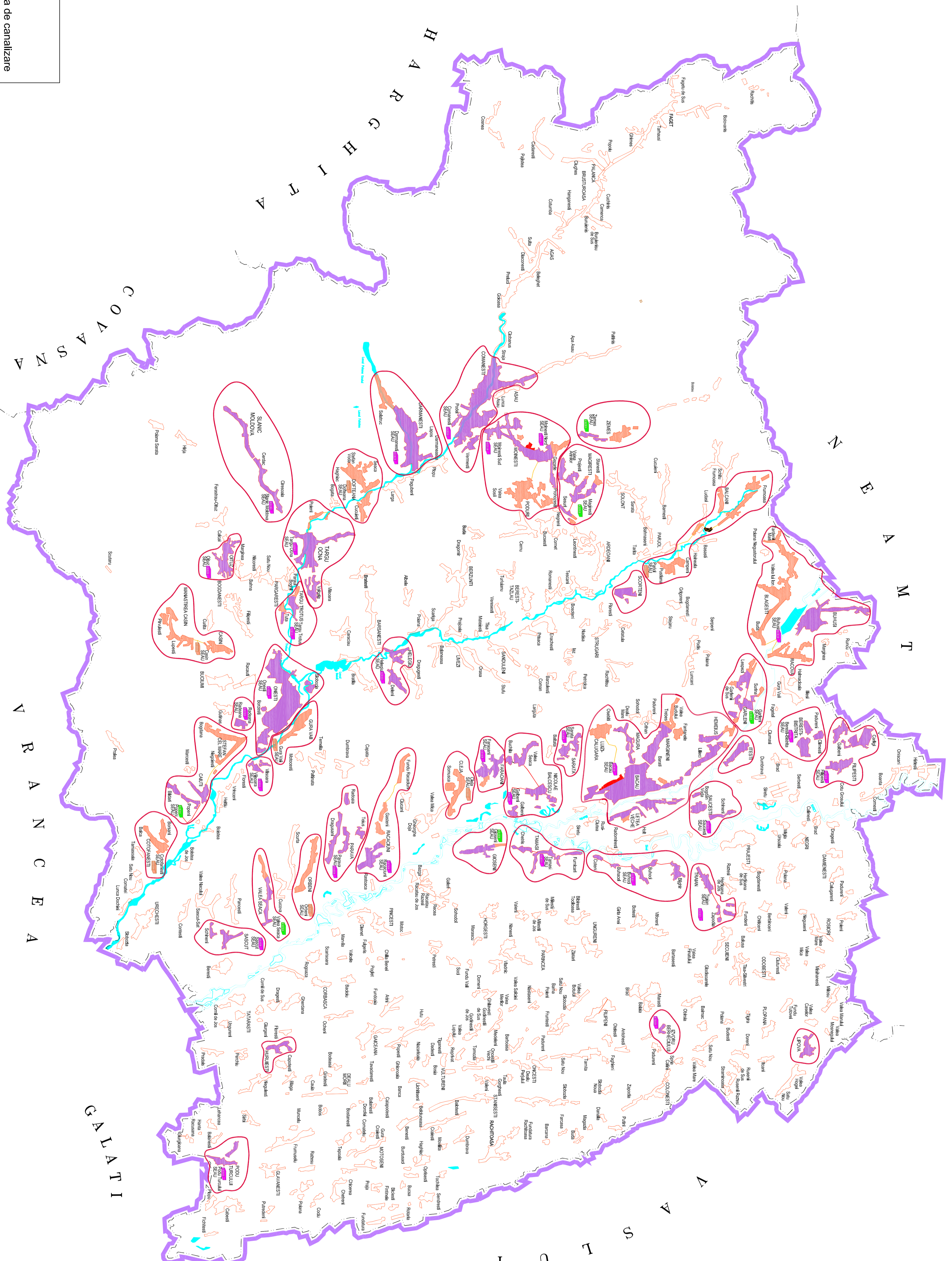


# EXTINDEREA SI MODERNIZAREA INFRASTRUCTURII DE APA UZATA IN JUDEȚUL BACĂU Etapa 2014-2020



**LEGENDA**

- Clustere pentru apă uzată
- Zona fara sisteme de canalizare
- Aglomerare în care există infrastructură de canalizare
- Aglomerare în care se propun lucrări de realizare/ extindere a rețelei de canalizare
- Aglomerare în care se propun lucrări de realizare a rețelei de canalizare
- Stație de epurare existentă
- Stație de epurare nouă
- Stație de epurare realizată/extrinsa
- Colector canalizat existent
- Colector canalizat propus
- Colector canalizat realizat
- Raion, parcuri, canale

*Nota: Pe acest plan de situație au fost reprezentate clusterele existente (inclusiv cele în curs de realizare) și cele propuse prin prezentul proiect.*

Tabelul 1: Lista clusterelor/raionurilor incluse în Master Plan

Cluster	Aglomerare	IAV	Locație	Populație cărbuna rețea	Populație cărbuna rețea proiectare	Populație cărbuna rețea realizată
Bacău	Bacău	Bacău	Bacău	182,523		209,491
	Marțieni	Marțieni	Marțieni	1,815		
	Pădureni	Pădureni	Pădureni	432		
	Valea Băului	Valea Băului	Valea Băului	262		
Beauză	Henrics	Henrics	Henrics	1,867		
	Lițeni	Lițeni	Lițeni	2,831		
	Panău de Jos	Panău de Jos	Panău de Jos	257		
	Măruș	Măruș	Măruș	3,269		
Băgănești	Măruș	Măruș	2,869			
	Șnău	Șnău	888			
Lăpș	Dău	Dău	351			
	Șnău	Șnău	233			
Lăpș - Șnău	Lăpș	Lăpș	2,175			
	Șnău	Șnău	1,613			
Mănești	Mănești	Mănești	1,613			
	Mănești	Mănești	23,683			
Mănești - Piatra Neamț	Mănești	Mănești	24,771			
	Piatra Neamț	Piatra Neamț	1,088			
	Piatra Neamț	Piatra Neamț	4,019			
Orești	Orești	Orești	40,037			
	Orești	Orești	3,917			
Șibotiza	Șibotiza	Șibotiza	925			
	Șibotiza	Șibotiza	17,527			
Zăcoana	Zăcoana	Zăcoana	2,324			
	Zăcoana	Zăcoana	2,234			
Băgănești	Băgănești	Băgănești	2,424			
	Băgănești	Băgănești	6,836			
Căminarii	Căminarii	Căminarii	1,796			
	Căminarii	Căminarii	20,626			
Târgu Ocna	Târgu Ocna	Târgu Ocna	473			
	Târgu Ocna	Târgu Ocna	17,187			
Dâmbovită	Dâmbovită	Dâmbovită	9,827			
	Dâmbovită	Dâmbovită	786			
Dâmbovită - Zăcoana	Dâmbovită	Dâmbovită	10,909			
	Zăcoana	Zăcoana	1,750			
Șnău - Mănești	Șnău	Șnău	1,800			
	Mănești	Mănești	2,803			
Șnău - Mănești	Șnău	Șnău	1,603			
	Mănești	Mănești	5,666			
Băgănești - Băgănești	Băgănești	Băgănești	1,091			
	Băgănești	Băgănești	465			
Băgănești - Băgănești	Băgănești	Băgănești	2,796			
	Băgănești	Băgănești	465			
Băgănești - Băgănești	Băgănești	Băgănești	1,353			
	Băgănești	Băgănești	2,217			
Băgănești - Băgănești	Băgănești	Băgănești	427			
	Băgănești	Băgănești	158			
Căminarii	Căminarii	Căminarii	1,779			
	Căminarii	Căminarii	794			
Căminarii - Șnău	Căminarii	Căminarii	792			
	Șnău	Șnău	1,699			
Căminarii - Șnău	Căminarii	Căminarii	1,699			
	Șnău	Șnău	2,800			
Căminarii - Șnău	Căminarii	Căminarii	1,691			
	Șnău	Șnău	2,814			
Căminarii - Șnău	Căminarii	Căminarii	2,814			
	Șnău	Șnău	5,094			
Căminarii - Șnău	Căminarii	Căminarii	666			
	Șnău	Șnău	4,900			
Căminarii - Șnău	Căminarii	Căminarii	659			
	Șnău	Șnău	6,590			
Căminarii - Șnău	Căminarii	Căminarii	1,142			
	Șnău	Șnău	2,847			
Căminarii - Șnău	Căminarii	Căminarii	492			
	Șnău	Șnău	2,797			
Căminarii - Șnău	Căminarii	Căminarii	2,797			
	Șnău	Șnău	1,340			
Căminarii - Șnău	Căminarii	Căminarii	1,484			
	Șnău	Șnău	7,929			
Căminarii - Șnău	Căminarii	Căminarii	4,173			
	Șnău	Șnău	939			
Căminarii - Șnău	Căminarii	Căminarii	1,672			
	Șnău	Șnău	6,236			
Căminarii - Șnău	Căminarii	Căminarii	2,620			
	Șnău	Șnău	3,613			
Căminarii - Șnău	Căminarii	Căminarii	3,302			
	Șnău	Șnău	3,217			
Căminarii - Șnău	Căminarii	Căminarii	1,465			
	Șnău	Șnău	1,822			
Căminarii - Șnău	Căminarii	Căminarii	788			
	Șnău	Șnău	523			
Căminarii - Șnău	Căminarii	Căminarii	723			
	Șnău	Șnău	3,214			
Căminarii - Șnău	Căminarii	Căminarii	388			
	Șnău	Șnău	2,388			
Căminarii - Șnău	Căminarii	Căminarii	612			
	Șnău	Șnău	1,156			
Căminarii - Șnău	Căminarii	Căminarii	3,098			
	Șnău	Șnău	1,659			
Căminarii - Șnău	Căminarii	Căminarii	1,933			
	Șnău	Șnău	2,057			
Căminarii - Șnău	Căminarii	Căminarii	6,313			
	Șnău	Șnău	7,373			
Căminarii - Șnău	Căminarii	Căminarii	417			
	Șnău	Șnău	1,567			
Căminarii - Șnău	Căminarii	Căminarii	771			
	Șnău	Șnău	991			
Căminarii - Șnău	Căminarii	Căminarii	234			
	Șnău	Șnău	234			
Căminarii - Șnău	Căminarii	Căminarii	1,462			
	Șnău	Șnău	5,152			
Căminarii - Șnău	Căminarii	Căminarii	1,891			
	Șnău	Șnău	699			
Căminarii - Șnău	Căminarii	Căminarii	2,622			
	Șnău	Șnău	2,622			
Căminarii - Șnău	Căminarii	Căminarii	2,867			
	Șnău	Șnău	1,446			
Căminarii - Șnău	Căminarii	Căminarii	2,047			
	Șnău	Șnău	780			
Căminarii - Șnău	Căminarii	Căminarii	1,946			
	Șnău	Șnău	1,936			
Căminarii - Șnău	Căminarii	Căminarii	2,688			
	Șnău	Șnău	880			
Căminarii - Șnău	Căminarii	Căminarii	1,777			
	Șnău	Șnău	1,067			
Căminarii - Șnău	Căminarii	Căminarii	2,213			
	Șnău	Șnău	502			
Căminarii - Șnău	Căminarii	Căminarii	476			
	Șnău	Șnău	2,111			
Căminarii - Șnău	Căminarii	Căminarii	3,356			
	Șnău	Șnău	785			
Căminarii - Șnău	Căminarii	Căminarii	3,745			
	Șnău	Șnău	3,745			

Localități pentru care sunt propuse investiții POS Mediu în perioada 2014-2020